

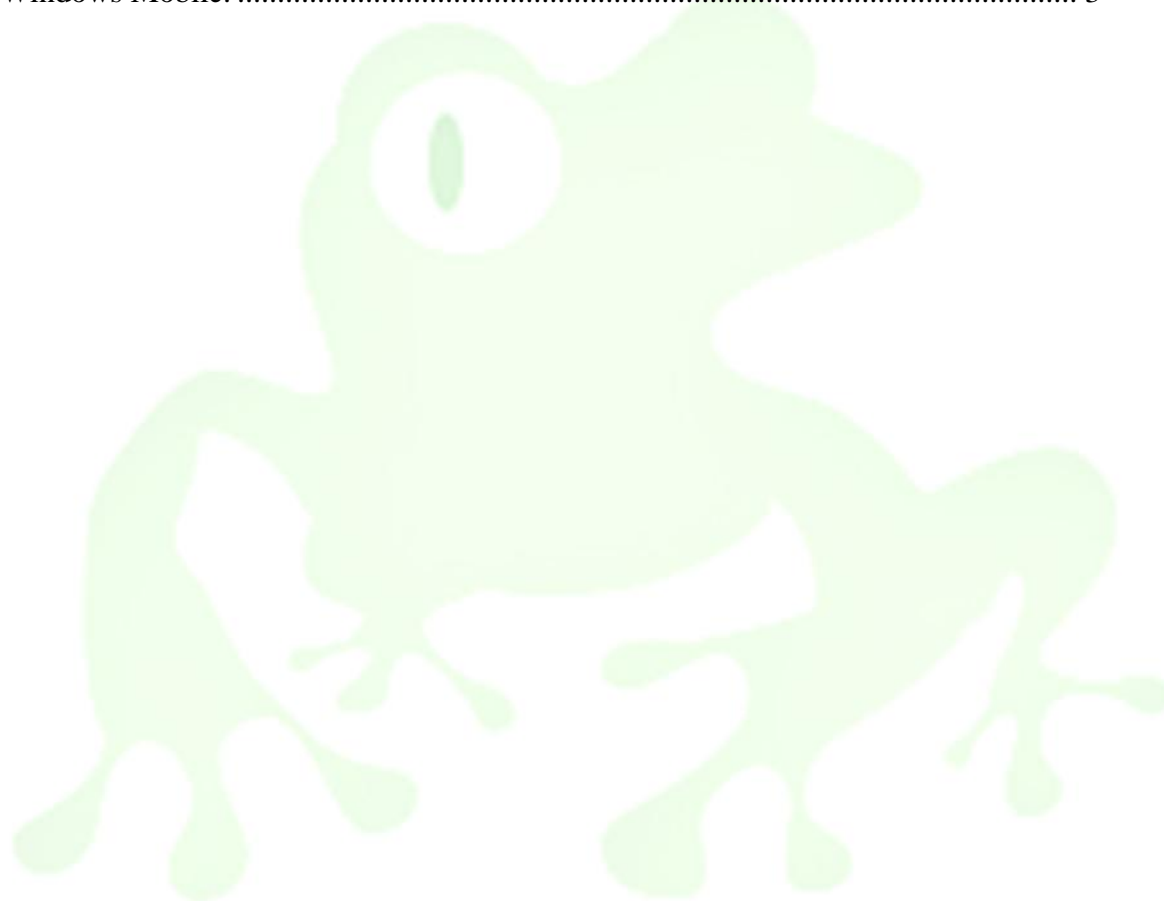


Configuración de Correo Electrónico

En Palm OS

Índice

| | |
|--|---|
| Configurar una cuenta de correo electrónico POP o IMAP. | 3 |
| Configuración de una cuenta de correo electrónico personal en su Palm Treo con Windows Mobile. | 3 |



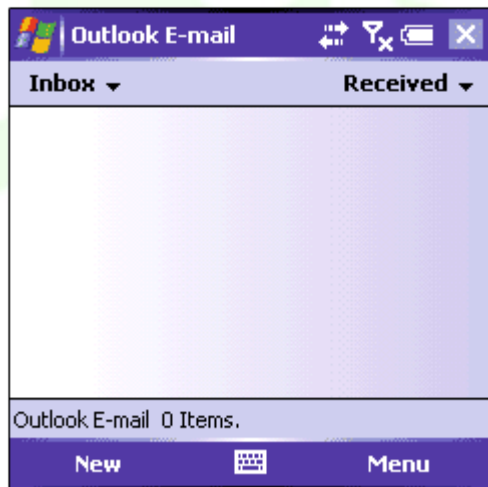
Configurar una cuenta de correo electrónico POP o IMAP.

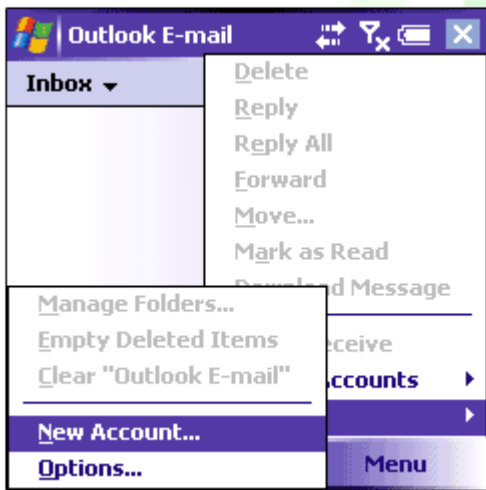
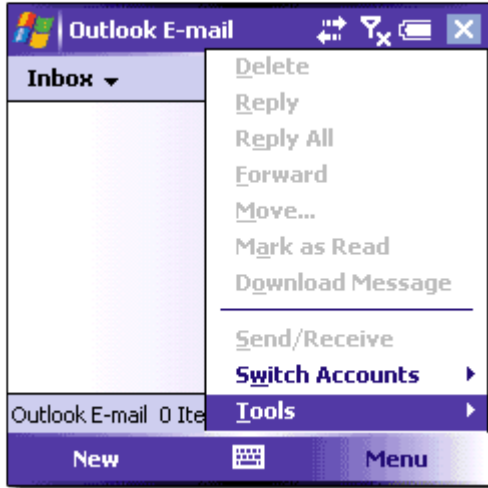
Configuración de una cuenta de correo electrónico personal en su Palm Treo con Windows Mobile.

- ❖ En la pantalla Hoy  seleccione Correo electrónico en la esquina inferior izquierda.

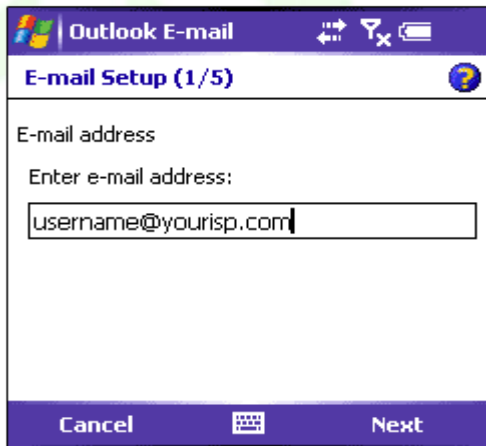


- ❖ Seleccione Menú, a continuación, seleccione Herramientas. Seleccione Cuenta nueva.

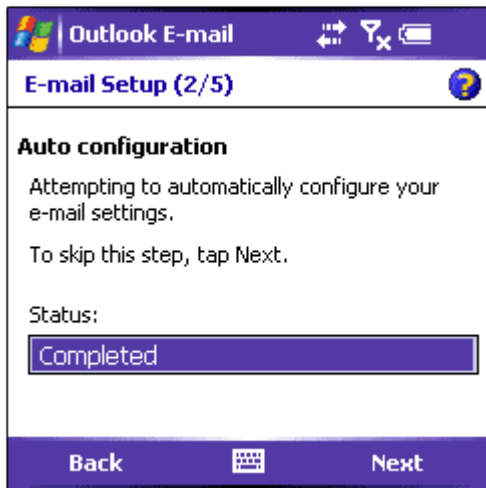




- ❖ Introduzca la dirección de correo electrónico que desea configurar (Ejemplo: username@xxyy.com), a continuación, pulse Siguiente.



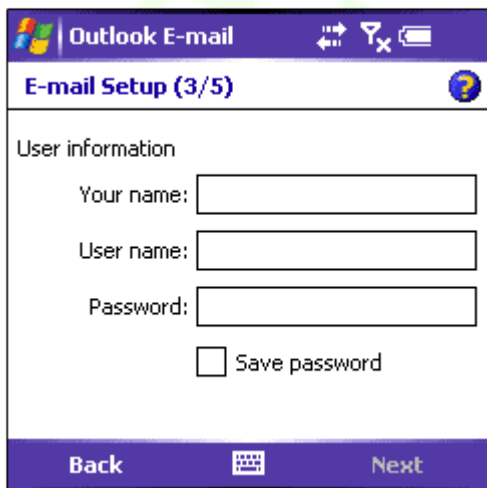
- ❖ Su teléfono inteligente buscará configuraciones automáticas asociadas con ese tipo de correo electrónico. Espere hasta que en el cuadro Estado aparezca "Completed" (Finalizado), a continuación pulse Siguiente.



- ❖ Introduzca su información:

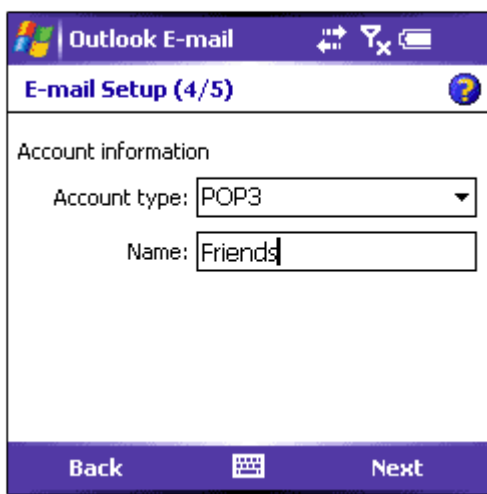
- Su nombre: su nombre y apellido tal como desea que aparezca cuando envía un correo electrónico.
- Nombre de usuario
- Contraseña

Guardar contraseña: marque esta casilla si no desea introducir su contraseña cada vez que compruebe su correo electrónico o si va a configurar la comprobación automática de correo electrónico.

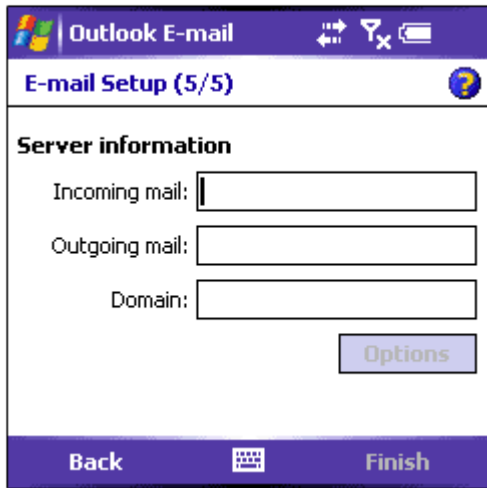


- ❖ Pulse Siguiente.
- ❖ Introduzca la información solicitada:
 - Tipo de cuenta

Nombre: se trata del nombre que identifica su cuenta en la lista de cuentas de correo electrónico en la aplicación mensajería (Ejemplo: Amigos).

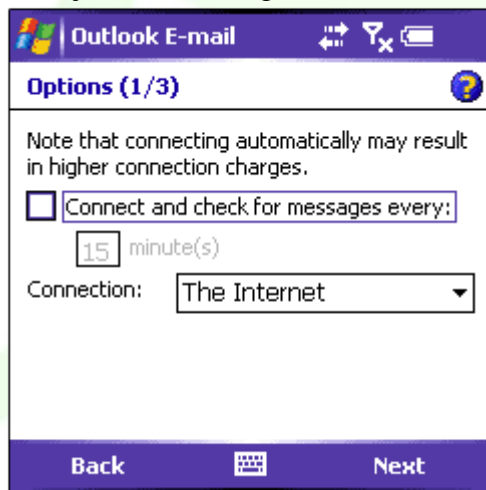


- Introduzca la información de servidor:
- Correo entrante* Mail2.waywebcr.com
- Correo saliente* Mail2.waywebcr.com
- Dominio
- ❖ Para especificar un puerto para el servidor de correo entrante o saliente, introduzca "[servidor de entrada]: [110]" o "[servidor de salida]: [25]".



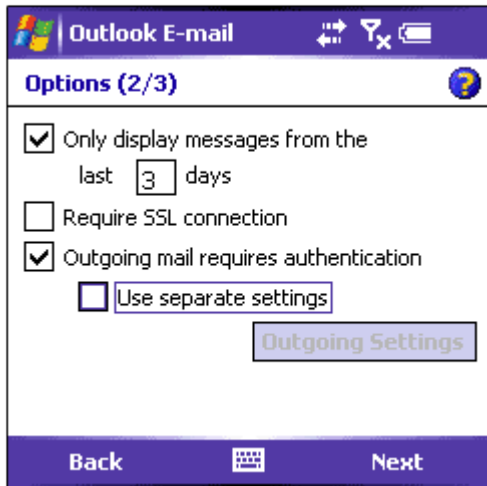
❖ Seleccione Opciones.

- En la primera pantalla Opciones, marque la casilla para habilitar la comprobación automática de correo electrónico. Puesto que se trata de una cuenta personal que no se encuentra tras un servidor de correo electrónico, deje los Ajustes de configuración en "Internet". Pulse Siguiente.

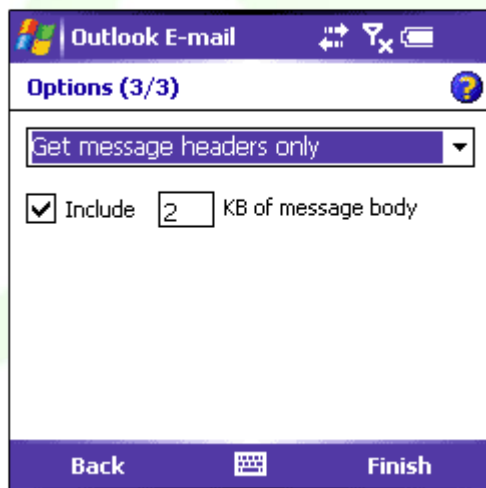


- En la segunda pantalla Opciones, seleccione con cuánta posterioridad desea que su teléfono inteligente recupere el correo electrónico (el valor predeterminado es 3 días). Compruebe la casilla junto a "Outgoing mail requires authentication".

(El correo saliente necesita autenticación).Pulse Siguiente.



- En la tercera pantalla Opciones, seleccione cuántos de sus correos electrónicos desea recibir cuando sincroniza. Siempre puede seleccionar "Get the rest of this message" (Obtener el resto de este mensaje) cuando esté leyendo un correo electrónico que haya sido cortado. Muchos usuarios prefieren sólo los encabezados de los mensajes o sólo una pequeña porción del cuerpo del mensaje cuando realizan una sincronización, para ahorrar tiempo o carga de datos.



- Seleccione Finalizar. Se le preguntará si desea descargar correo de la cuenta nueva ahora. Seleccione Sí o No.

